

Illuminazione LED 9 colori

Porta Cerniere a Dx e SX

Autoventilata - CLASSE F



Porta Push to Open

Apertura porta e chiusura porta Push Open & soft close

Interni Premium

Ripiani scorrevoli in legno ad estrazione totale

Interfaccia Semplice e Intuitiva

Computer Evoluto Touch, con Display LCD

Prestazioni e versatilità

Doppia Temperatura:

- Zona superiore da 5/12°C
- Zona inferiore da 12/20°C

Porta

Porta triplo vetro basso emissivo c/gas Argon:

- Nera Full Glass senza Maniglia

CANTINE DA 60X60 - 2 TEMPERATURE - AUTOVENTILATA - CL. F

NW25D-BFG-PR60 **DX Nera** € 3.250 + Iva

NW25D-BFG-PL60 **SX Nera** € 3.250 + Iva

Cantina 24 Bottiglie - 2 temperature - h 60 cm
AUTOVENTILATA - PUSH OPEN DOOR

Capacità ca. 24 bottiglie (75 Cl.)

Computer evoluto, controllo Soft Touch

Regolazione 2 Temperature da 5/12°C -12/20°C

Porta Soft Open/Close – Cerniere Hettich

Classe energetica F

Consumo 101 kWh/anno

Filtro ai carboni attivi

Riscaldatore interno

3 Ripiani scorrevoli in legno da conservazione

Ripiani con guide telescopiche ad estrazione totale

Luce a LED 9 colori

Porta Full Glass con Gas Argon

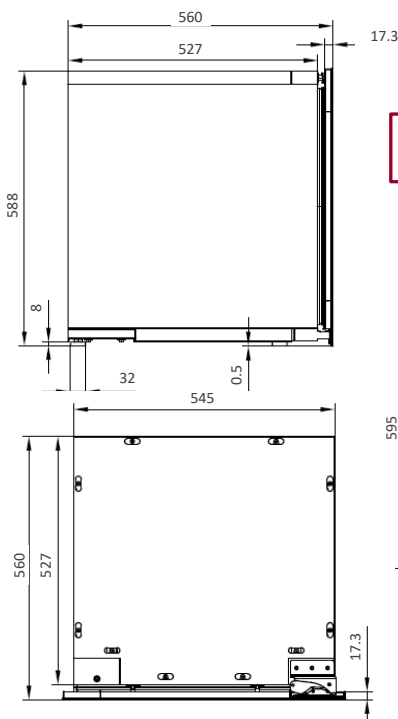
Livello sonoro 36dB

Classe Climatica ST-N

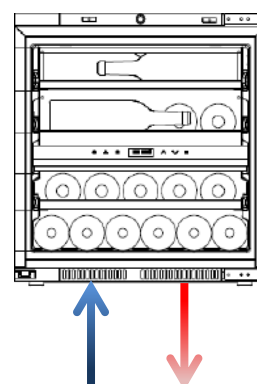
Compressore Inverter (Embrago)

Misure (AxLxP) cm: 59,5x59x56

PORTA NON REVERSIBILE



ZONA PER L'APERTURA
DELLA PORTA



AUTOVENTILATA

Il sistema di auto ventilazione che aspira ed espelle l'aria tramite le fessure presenti nella parte inferiore nella zona della porta.

NON ostruire la griglia!